



# BASTELANLEITUNG

## Calliope mini Niederschlagsmesser



Übung mit  
Bastelanleitung



ca. 20 min.



9 Jahre+



Vorwissen:  
Funktion eines  
Stromkreises



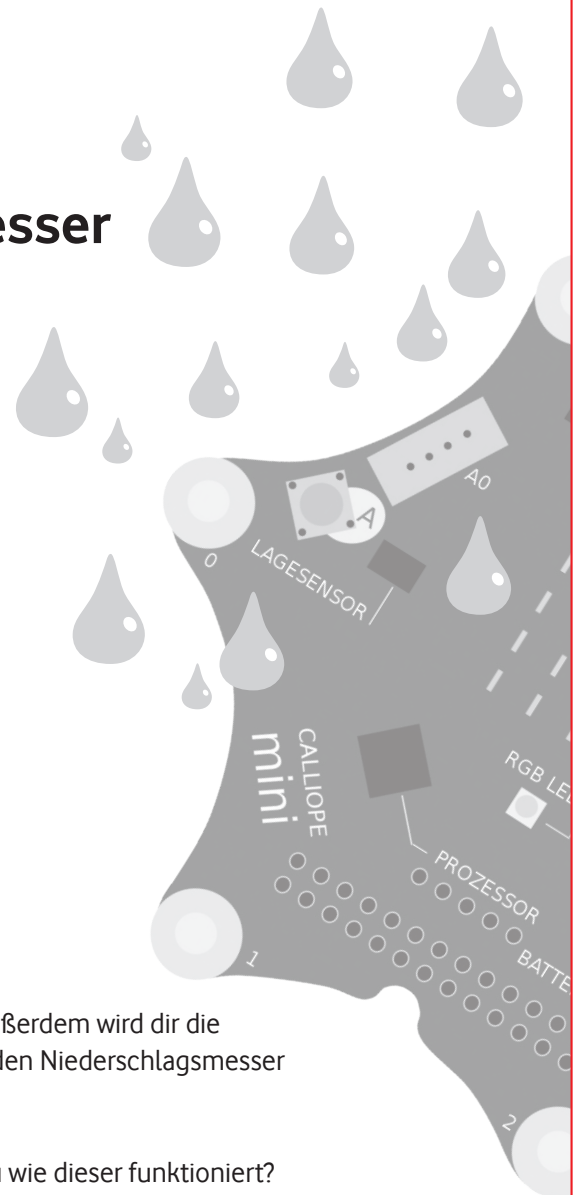
Nutze die Anleitung, um einen Niederschlagsmesser zu basteln. Außerdem wird dir die Verkabelung erklärt. Am Ende dieser Anleitung erfährst du, wie du den Niederschlagsmesser dann noch programmieren kannst.

Hast du schon einmal den Begriff „Stromkreis“ gehört und weißt du wie dieser funktioniert? Komm wir finden es heraus.



### Lernkompetenzen

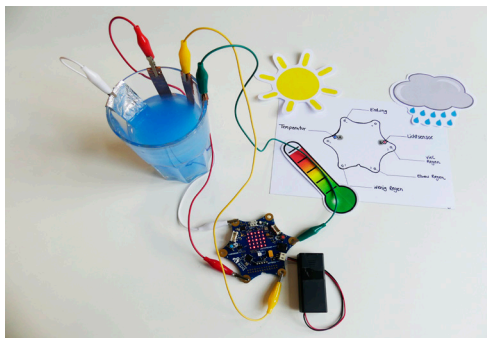
- > Kenntnisse über den Mikrokontroller Calliope mini
- > Verständnis von Stromkreisen
- > Handwerkliches Geschick



# Bastelanleitung für deinen Niederschlagsmesser

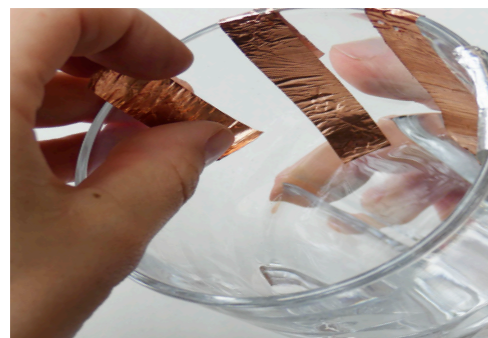
## Benötigte Werkzeuge und Materialien

- > Schere
- > Krokodklemmen
- > Kupferklebeband
- > Glas oder Becher
- > Alufolie
- > Tesafilm
- > Programmieranleitung  
1 x pro Team ausdrucken.



## So kann dein fertiges Projekt später aussehen.

👉 Statt dem Kupferklebeband kannst du auch mit Alufolie arbeiten und diese mit Tesafilm befestigen.

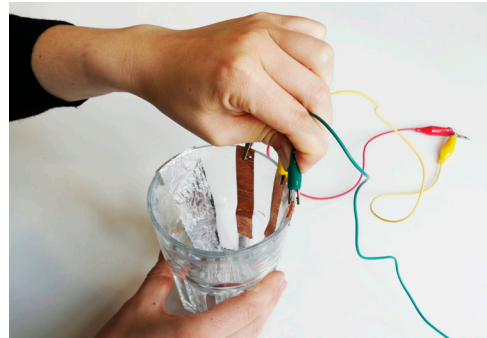


**Schritt 1:** Schneide drei unterschiedlich lange Streifen Kupferklebeband ab. Befestige die drei Streifen mit etwas Abstand am Glas.

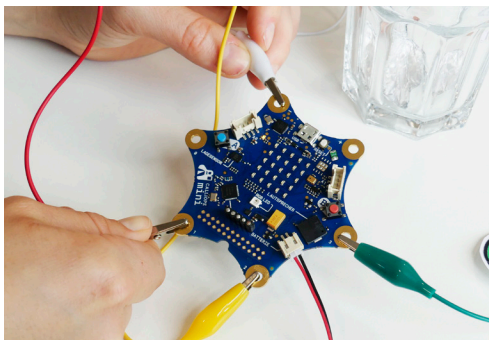
👉 Achte darauf, dass sich die Klebestreifen nicht berühren.



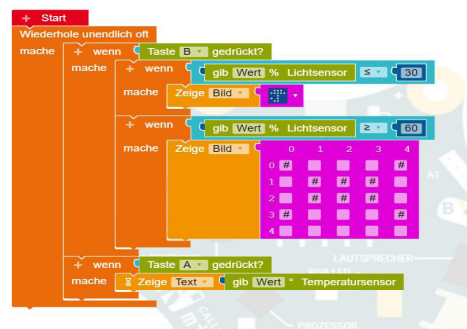
**Schritt 2:** Nimm ein Stück Alufolie und forme eine Art Löffel. Bedecke den Boden und befestige den „Stiel“ am Glas.



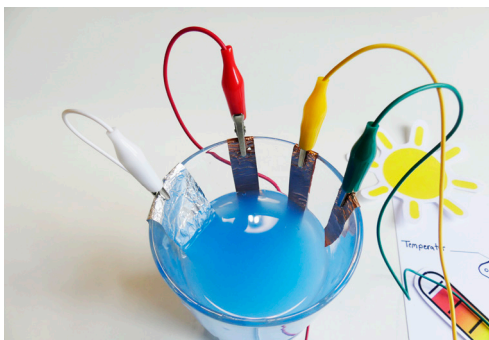
**Schritt 3:** Befestige an jedem Streifen ein Ende einer Krokodklemme. Am besten nimmst du unterschiedliche Farben.



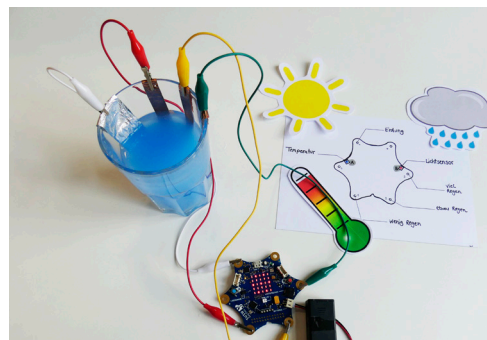
**Schritt 4:** Befestige das jeweils andere Ende der Klemme am Calliope mini. Vergiss nicht das Ende der Alufolie mit dem Minus-Pol zu verbinden.



**Schritt 5:** Nimm nun die Programmieranleitung oder nutze einen bereits fertig programmierten Calliope mini deines Partners.



**Schritt 6:** Sobald der Calliope mini programmiert ist, kannst du Wasser zum Testen in das Glas füllen.



**Schritt 7:** Wenn alles funktioniert, siehst du den Wasserstand am Calliope mini.

**Viel Spaß beim Ausprobieren!**