

Bildungsreise um die Welt

Luise Görlach

Kontakt: hallo@luisegoerlach.de

www.luisegoerlach.de

📷 [@digitale.selbstfuersorge](https://www.instagram.com/digitale.selbstfuersorge)



Mindwendel

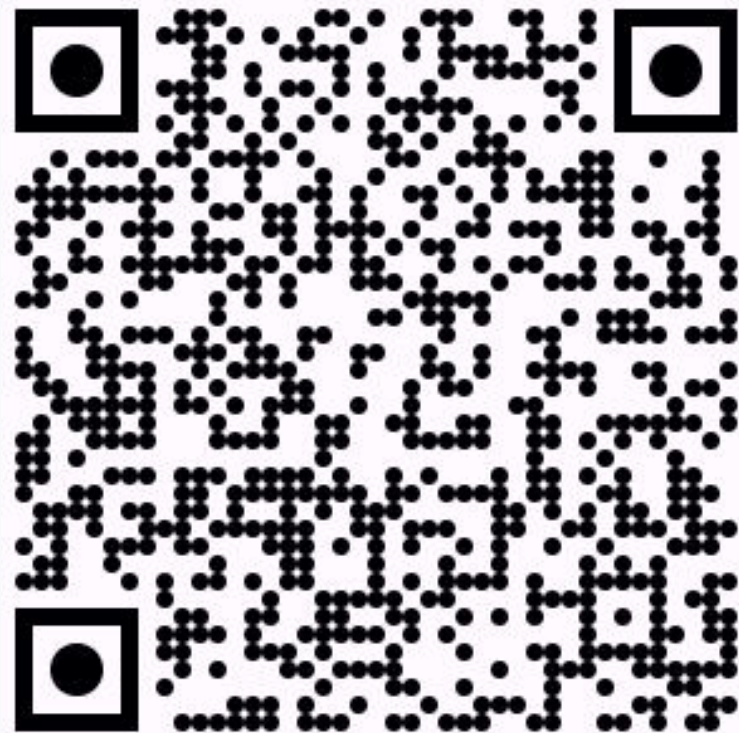
Gemeinsames Pad für Ideen, die Ihnen beim Vortrag kommen



Neues Brainstorming Deine Brainstormings ▾

Dein Brainstorming wurde erstellt! Teile den Link mit anderen Personen und legt los.

Reiseeindrücke



Neue Idee

↑👍 Sortiere nach Likes

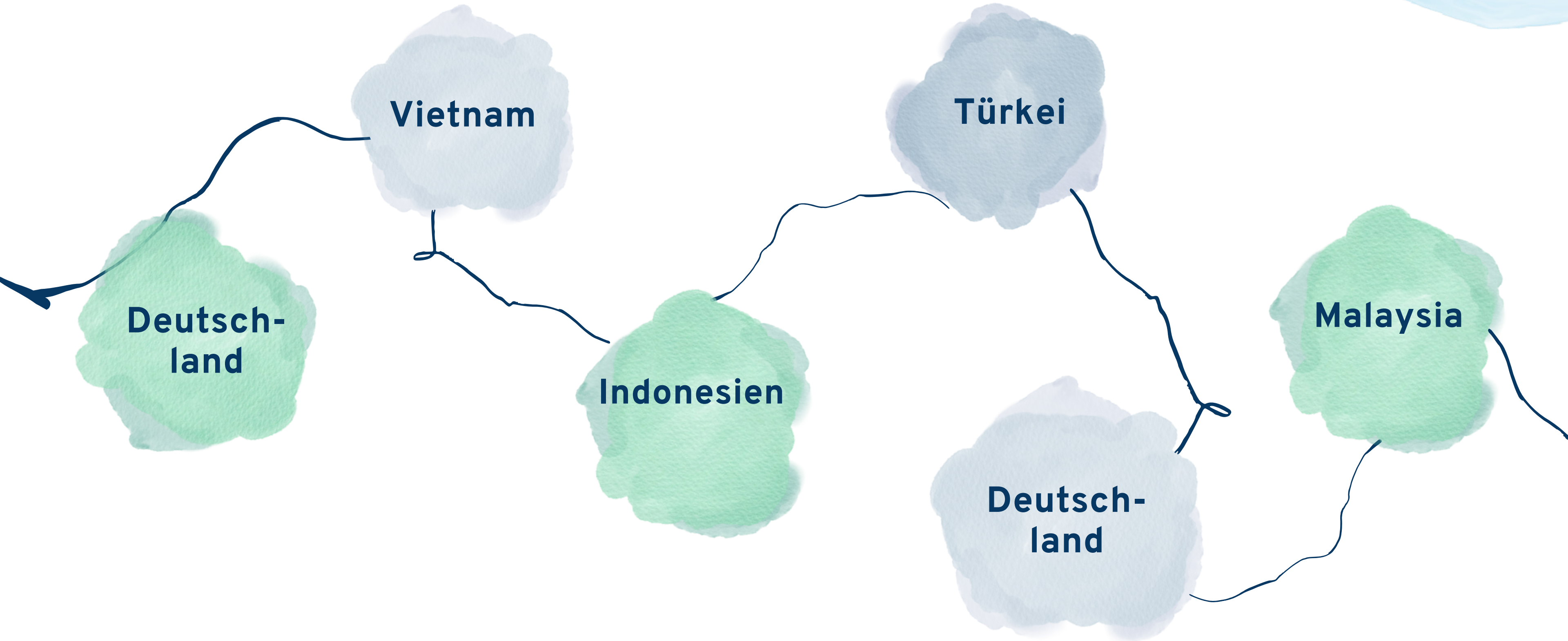
↑🏷️ Sortiere nach Label

🔗 Teilen



Bisher keine Ideen

Meine eigene Bildungsreise



Ørestad Gymnasium in Kopenhagen/ Dänemark

Neue Bildungsräume für neue
Bildungsanforderungen



Architektur

- offenes Raumkonzept
- Inseln zum Lernen/
Gruppenarbeiten/ Pause
- kein Frontalunterricht (möglich)
- Lehrperson = Lernbegleitung



Digitale Schule

Digitale Medien =

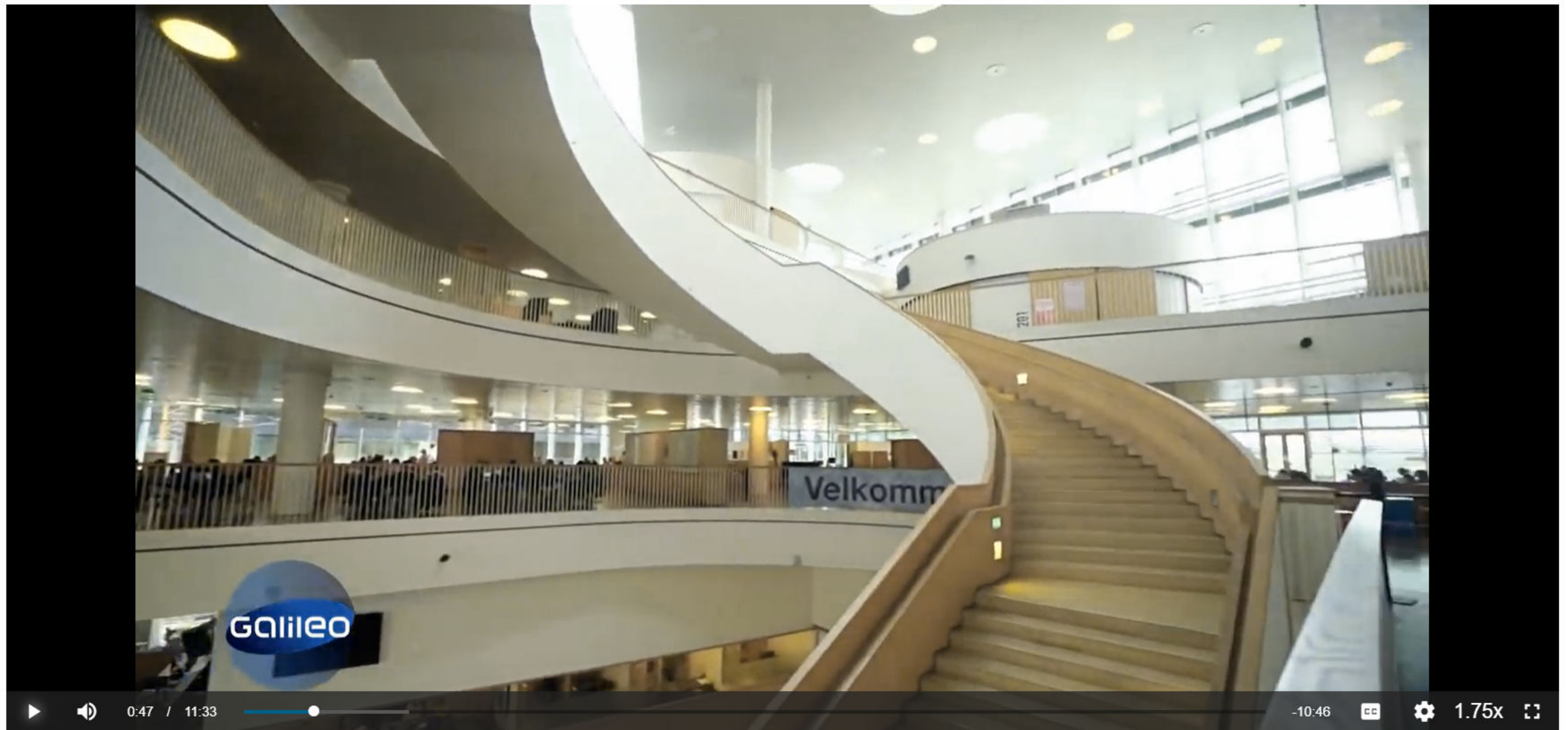
- Organisationsmittel
- Lehr- und Lernmaterialien
- Tools zum Bearbeiten & Präsentieren von Aufgaben, Kommunikation/ Feedback
- Unterrichtsgegenstand



Unterrichtskonzept

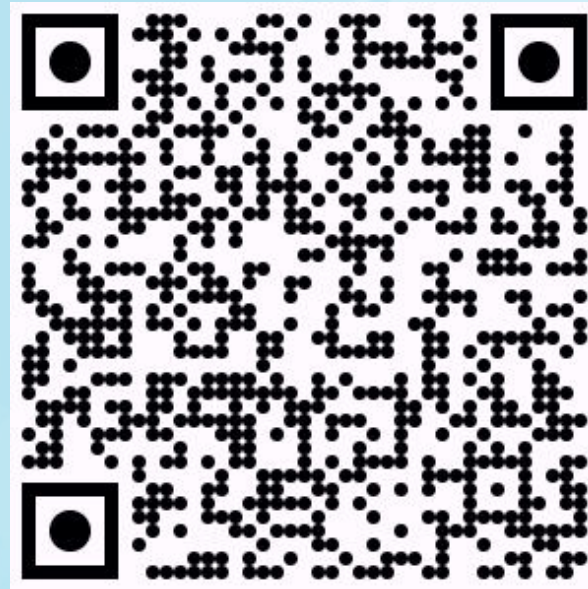
- individualisierte Lernprozesse
- Lehrkraft = Lernbegleitung
- Wechsel zwischen Settings





Selbstständig Probleme lösen durch die Schule ohne Klassenzimmer | Galileo | ProSieben 

REFLEXION



Pad öffnen und Ideen sammeln
Was lässt sich vom Ørestad-Gymnasium
auf meine Schule übertragen?

Europa Schule in Kairo / Ägypten

Schulgemeinschaft als Ort
der Geborgenheit

*"Eine gute Zukunft beginnt
mit einer guten Schule"*



Europa-Schule Kairo





Leitbild der Europa-Schule Kairo

Anerkannte und exzellente
Deutsche Auslandsschule

Stark für die Zukunft

Zukunftsfähigkeit
Gymnasiales Niveau
Qualitätsstandards

Kompetenzen erwerben

Solidarität
Soziales Miteinander
Transparenz
Respekt
Demokratie
Eigenverantwortlichkeit
Selbstständiges Lernen

Heterogenität und Individualität leben

Dazugehören
Vielfalt
Toleranz
Stärken fördern
Schwächen überwinden

Denken, Lernen und Handeln in der Einen Welt

Verantwortung
Globale Weltsicht
Respekt
Interkulturalität
Sprachenvielfalt

Mut zur Zuversicht

Selbstwirksamkeit
Vertrauen
Geborgenheit
Miteinander
Starke Persönlichkeit



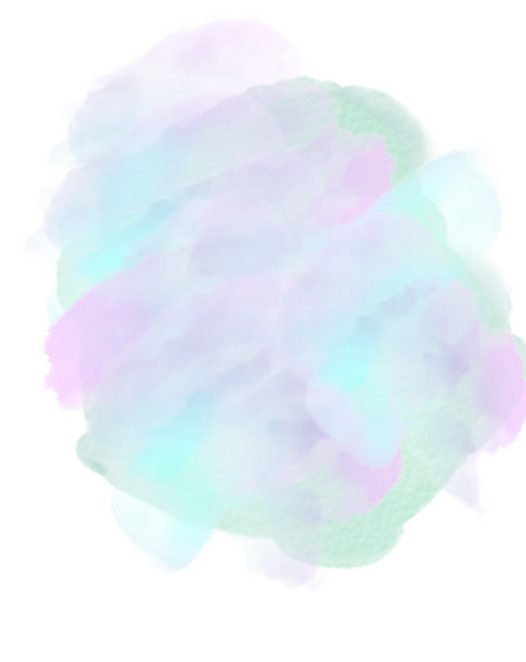
Organisation des Lernens

- Teilhabe durch Digitalisierung
- Lernangebote ohne Hierarchie



Förderung der Kommunikation

- enger Austausch mit verbindlichen Kommunikationswegen
- Krisenteam



Stärkung der Resilienz

- diverses, multiprofessionelles Team
- psychische Gesundheit von SuS & Eltern als Priorität der Schule



DIGITALER IMPULS ZUSAMMENARBEIT IN TEAMS STÄRKEN

Europa – Schule Kairo



Annette Vogt
Schulleiterin



Monika
Ziemssen - Wiemann
PQM Koordinatorin



Europa-Schule Kairo: Teamarbeit in der Krise 

REFLEXION

Pad öffnen und Ideen sammeln
Was lässt sich von der Europa Schule Kairo
auf meine Schule übertragen?



Demokratische Schule Summerhill in Großbritannien



Schüler*innen-Selbstregulierung

- SuS & LP sind gleichberechtigt (1 Person = 1 Stimme)

Freiwilliger Unterrichtsbesuch

- keine Anwesenheitspflicht
- keine Bewertungen
- Unterricht basiert auf individuellen Vereinbarungen zwischen SuS & LP
- informelles Lernen

Ausprobieren

- Werkstätten
- Lernen durch Spiel



Demokratiegedanke

- alle gleichberechtigt
- eigene Regeln & Gesetze
- Prinzip "Erziehung durch Gemeinschaft"

Rolle der LP

- Ansprechpartner*in bei persönlichen Anliegen
- Lernbegleitung
- führen Lernprotokolle zu SuS (Inhalte, Entwicklung)



Ähnliche Schulen

- Sudbury Schulen
- demokratische Schulen (z.B. in DE & Schweiz)
- Evangelische Schule Berlin-Zentrum (Empfehlung: Doku auf Youtube)



REFLEXION

Pad öffnen und Ideen sammeln
Was lässt sich von Summerhill
auf meine Schule übertragen?



Niekée College in Roermond/ Niederlande





Besonderheiten

1

Schulgebäude

Cowork, Maker Space
von SuS selbst gestaltet

2

Lehrplan

ca. 50 % staatl.
Lehrplan, 50% freie
Gestaltung der SuS





Besonderheiten

3

Agora-Ansatz

Inhalte/ Zeitplan/
Arbeitsschritte kommen
von SuS, Scrum-Methode

4

LP = Coach

keine Anleitung,
sondern Begleitung



Agora School in Roermond, The Netherlands 

REFLEXION

Pad öffnen und Ideen sammeln
Was lässt sich vom Niekée College
auf meine Schule übertragen?



Schwimmende Schulen

Bangladesch

Shidhulai
Swanirvar
Sangstha



**Wenn die
Menschen nicht
zur Schule
kommen, muss
die Schule zu
ihnen kommen.**





Architektur

- solarbetriebene Boote aus regionalen Materialien
- Spiel- und Lernflächen



Nutzung

- Schule, Spielplatz, Gemeindezentrum, Lehrzentrum für Erwachsene, Bibliothek, Gesundheitszentrum



LP & Inhalte

- LP aus Community selbst
- Kurse zu Menschenrechten, Umweltschutz, Gesundheitsvorsorge, Umgang mit neuen Technologien



just below the Himalayas, there's a school

Wiedergabe (k)

SUBSCRIBE

0:02 / 2:41

▶ ⏪ 🔊 🔌 📺 ⚙️ 📱 🖥️ 🗄️

During Floods, Floating Schools Bring the Classroom to Students

REFLEXION

Pad öffnen und Ideen sammeln
Was lässt sich von den schwimmenden Schulen
auf meine Arbeit übertragen?





Bali Green School

Badung (Bali)/ Indonesien



Nachhaltigkeit

- offenes Schulgebäude aus Bambus im traditionellen Baustil
- Strom aus Solar
- Recyclingzentrum für Kommune
- Versorgung durch eigenen Garten



Ganzheitlichkeit

- persönliche Entwicklung mit Kompetenzen und Hard Skills verknüpft
- Planung & Durchführung ganzer Projekte (von Idee bis Evaluation)
- Verbindung von Theorie & Praxis

3 Bausteine in Balance

Grüne Studien

Naturstudien, Ökologie,
Umweltwissenschaften,
Nachhaltigkeit

Bildende Künste

regionale Einflüsse,
Selbstaussdruck

Grundfächer

Englisch, Mathe, NW...

"Im Kleinen
schaffen, was im
Großen ideal wäre"





Teaching us how to live sustainably.

INDONESIA: Green School, dream school 

REFLEXION

Pad öffnen und Ideen sammeln
Was lässt sich von der Green School Bali
auf meine Arbeit übertragen?





Sekolah Alam (Naturschule)

Bandung/ Indonesien



Belajar Bermain Bertualang

Terindah Dalam

Ehrlichkeit

Unabhängigkeit

Kreativität

Campus

- Schul-Campus über gesamtes Dorf
- offene Räume (maximal 2 Räume/ Gebäude, untere Etage: Freizeitbereich)
- mehrere Sportplätze auf dem Campus
- Umgebung: Dorf, Dschungel, Fluss, Moscheen, Felder



Lehrplan

- 75% staatl. Lehrplan
- 25% Kunst & Gartenbau
- Gruppenarbeiten & Freierzeit
- integrative Schule: hoher Betreuungsschlüssel
- interne Fortbildungen von/ für LP (wöchentlich)

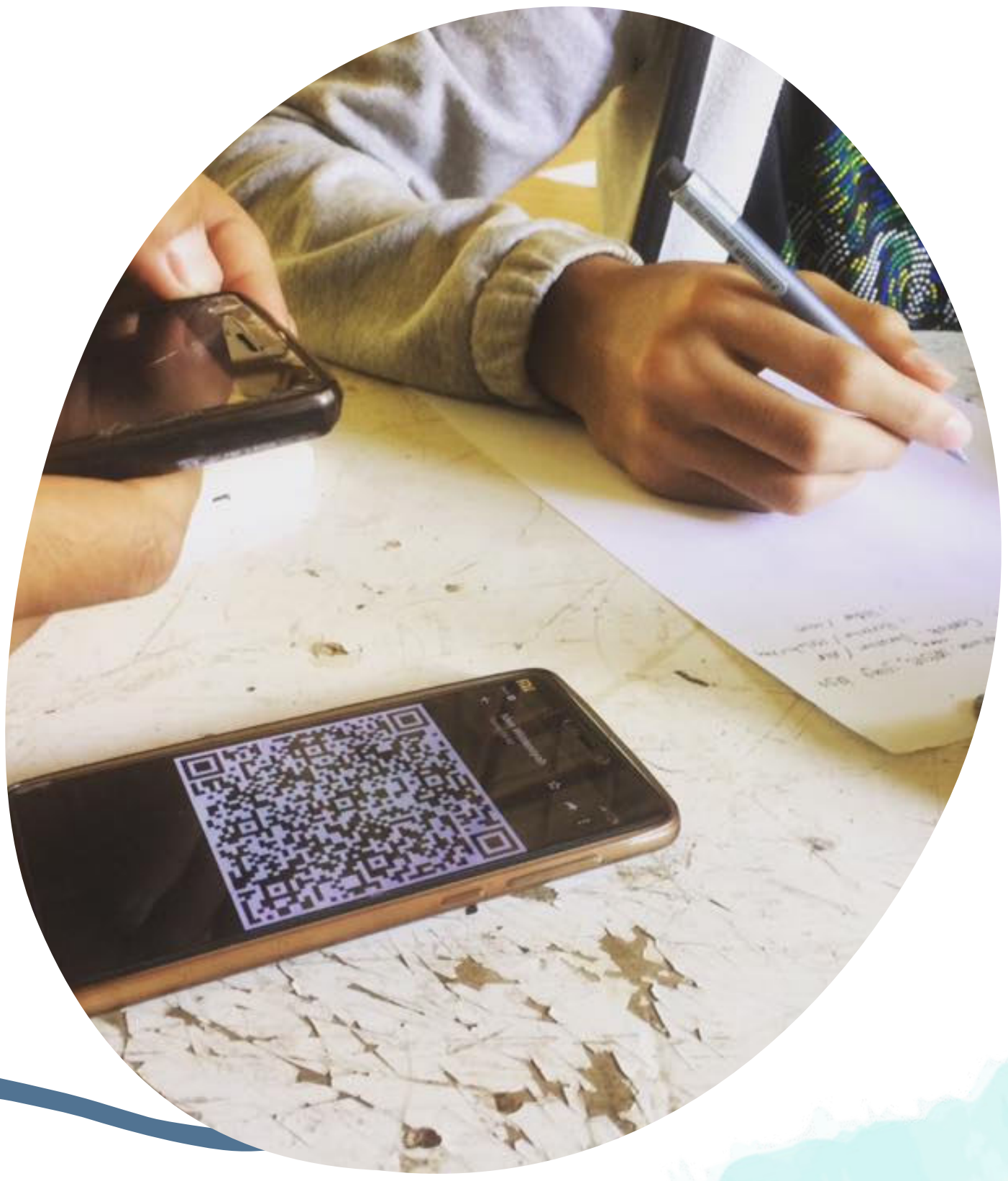


Beziehung zwischen SuS & LP

- Einzelgespräche zu persönlichen Zielen und Herausforderungen
- gemeinsame Aktivitäten außerhalb von Bewertung
- Initiativen zur Verbesserung der Gemeinde

**Ziel ist es, den Kindern
beizubringen, dass sie ein
wertvoller Teil der Gemeinschaft
sind**





REFLEXION

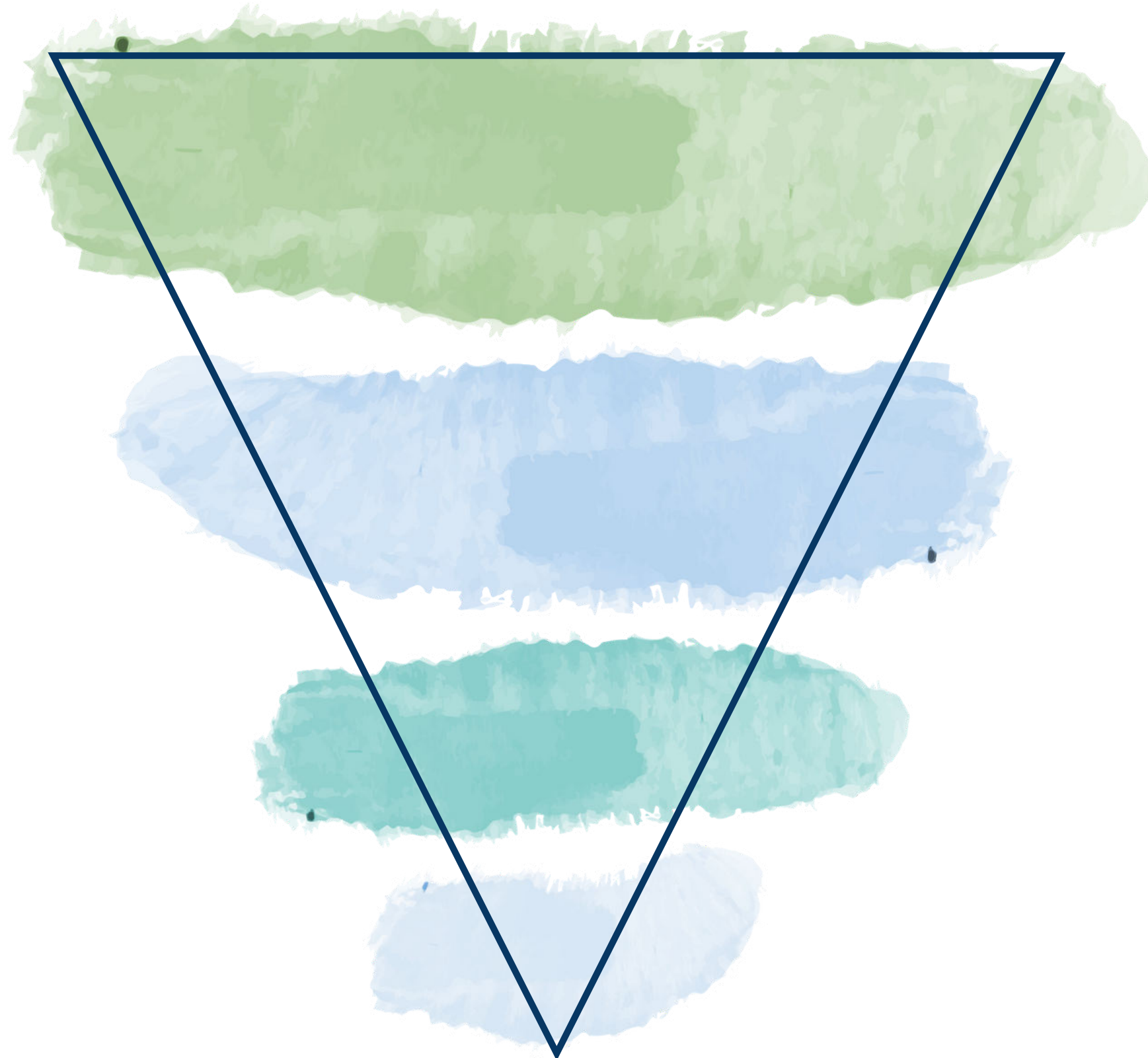
Pad öffnen und Ideen sammeln
Was lässt sich von der Sekolah Alam Bandung
auf meine Arbeit übertragen?



Mögliche Souvenirs der Bildungsreise

- 
- 1 Schule nicht im Vakuum
 - 2 Klare Werte der Schule
 - 3 Teilhabe für alle
 - 4 Bye bye Frontalunterricht
 - 5 Lernen durch Begeisterung
 - 6 Lernkompetenz stärken
 - 7 LP = Lernbegleitung
 - 8 Keine Angst vor Digitalem
 - 9 Mehr zeitgenössische Themen
 - 10 Wissen zum Anfassen
 - 11 Mix it: Methodenwechsel
 - 12 Ressourcen im Haus nutzen
 - 13 Kind als Mensch sehen
 - 14 Raum für Reflexion & persönl. Herausforderung

Weitere Links



1

School of Trust

ganzer Film auf Youtube

2

Bildungsreise

ganzer Film auf Youtube

3

Selbstführende Schule

Galileo-Doku auf Youtube

4

Alphabet

Film von & mit Gerald Hüther

Weitere Links



1

Carolin von St. Ange

<https://www.learnlearningwithcaroline.com/>

2

Caroline von St. Ange

Buch: Alles ist schwer, bevor es leicht ist

3

Verena Friederike Hasel

Buch: Das krisenfeste Kind (eine Reise zu verschiedenen Schulen, bei denen die Zukunft schon begonnen hat)

4

Verena Friederike Hasel

Buch: Der tanzende Direktor (was wir vom Bildungssystem in Neuseeland lernen können)

DANKE

für Ihre
Aufmerksamkeit



Luise Görlach

Kontakt: hallo@luisegoerlach.de

www.luisegoerlach.de

[@digitale.selbstfuersorge](https://www.instagram.com/digitale.selbstfuersorge)